

大地をいかし  
一人ひとりの暮らしと社会との  
調和がとれた快適空間を創造する

目次	株主の皆様へ.....	1
	トピックス.....	2
	完成工事ハイライト.....	4
	中間連結決算のご報告.....	5
	経営成績、事業別の営業の成果	
	損益の状況、財務の状況	
	連結貸借対照表要旨、連結損益計算書要旨	
	連結剰余金計算書要旨、連結キャッシュ・フロー計算書要旨	
	中間単体決算のご報告.....	7
	貸借対照表要旨、損益計算書要旨、財務レビュー	
	会社の概況.....	8
	商号、沿革、設立、営業種目	
	資本金、株式の状況	
	大株主の状況、株価の推移	
	取締役および監査役、執行役員	
	事業所	

# 第104期上半期中間事業報告書

株主の皆様へ



平素は格別のご支援を賜り、厚く御礼申し上げます。

第104期(平成16年4月1日から平成17年3月31日)も上半期を終了いたしましたので、連結および単体を含め、会社の近況をご報告申し上げます。

当中間期におけるわが国経済は、企業収益に改善の動きが広まり、個人消費も持ち直し傾向となり、おおむね回復基調で推移しました。

建設業界におきましては、民間設備投資は増加基調にあるものの、公共投資は依然低調に推移し、受注環境は極めて厳しい状況が続きました。

このような環境の中で、当社グループは、全社を挙げて舗装・土木工事の受注確保、製品販売の拡大並びに建築工事・不動産開発の強化等に努めるとともに、コスト削減による一層の収益力向上に取り組んでまいりました。

その結果を連結ベースで申し上げますと、当中間期の売上高は1,422億円、経常利益は6億2百万円、純利益は6億56百万円となりました。なお昨年度下半期より新日石エンジニアリング株式会社の工事部門及びエンジニアリング部門を承継し、連結業績に反映しております。

下半期の経営環境につきましては、民間設備投資は増加基調にあるものの、公共投資は依然低調に推移すると思われ、従ってさらに厳しい受注・価格競争が続くものと思われ。また、原油価格の動向など先行きに対する懸念材料も多く、不透明感の強い状況が続くものと思われ。

このような経営環境下にあっても、当社グループは技術と経営に優れた企業として生き残るため、技術力の向上、きめ細かい営業の強化に努めるとともに、コストダウンを確実に進め競争力の強化に取り組んでまいります。

また、当社グループはコンプライアンスを重視し、環境に配慮した企業活動で、より一層、社会に貢献する企業を志向していきたいと存じます。

株主の皆様におかれましては、今後とも、格段の御支援、御愛顧賜りますようお願い申し上げます。

平成16年12月

株式会社 NIPPOコーポレーション  
代表取締役社長 仁瓶義夫

## ホームページ「技術情報」をリニューアルしました。

NIPPOホームページの「技術情報」が、全面的な見直しによりリニューアルオープンしました。

各ページにお問い合わせフォーム(電子メール)と全文検索機能を搭載

- ・お客様からの問い合わせはメール等により迅速にご返事できるようにしました。
- ・技術情報内に検索機能が付き、使いやすくなりました。



トップページ



新技術



製品・工法

「新技術」では、NIPPOの新しい製品・工法を紹介しています。「製品・工法」では、約140の技術が掲載され、分類や施工場所で探しやすくなりました。ページ内は概要、特徴、用途を記述し、写真や図により技術の内容がわかりやすくなりました。また最新の技術情報を紹介しています。「ニッポ・ニュース」では、最新版に加え、バックナンバーも簡単に見られるようにしました。



ニッポ・ニュース

# クールパーピアス

今夏は異常な暑さを記録しました。路面温度の上昇は、子供や車椅子の方（路面に近い）には厳しいものだったでしょう。

当社は上野公園にて遮熱性舗装の試験施工を行い、多くの方々に遮熱性舗装の効果を実感して頂きました。遮熱性舗装は既設の舗装に吹き付けて仕上げられます。路面温度を15程度下げることが可能です。

ヒートアイランド抑制や歩行者の体感温度の改善など、都市における道路の熱環境の改善に効果があります。

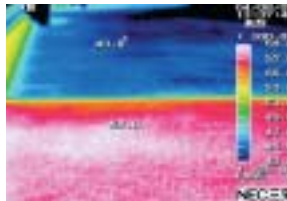
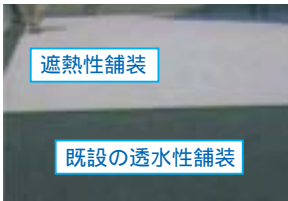
是非一度、当社営業マンにお尋ねください。



上野公園内歩道

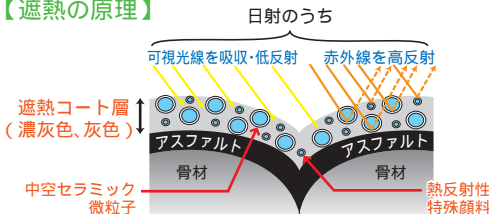


TV取材

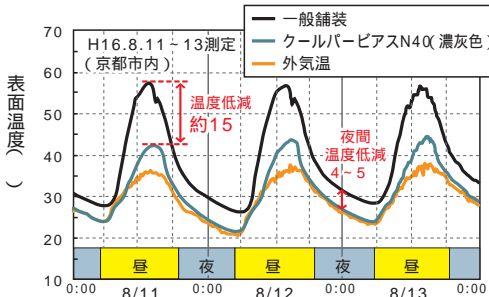


平成16年8月9日13時38分 温度差15.2

## 【遮熱の原理】



## 【温度抑制効果測定例】



既設アスファルト舗装と比較して、表面温度は濃灰色とした場合で約15度低減でき、灰色で20度以上低減できます。また夜間における表面温度も4~5度低減します。

ヒートアイランド対策技術として上野公園や大田区池上の国道15号の様子がテレビ放映され、市民の方々の遮熱性舗装への関心が高まっています。

## 【施工手順】

- （下地舗装の舗設）**
    - ・原則として新規の舗装を対象
    - ・条件により既設舗装への適用も可能
  - 遮熱コートの一次散布**
    - ・車道用標準色としては灰色
  - すべり止め骨材の散布**
    - ・骨材には人工砂等(白色系)使用
  - 遮熱コートの二次散布**
    - ・車道用標準色としては濃灰色、もしくは灰色
    - ・景観が求められる場合は他のカラー色も可能
  - 交通開放**
- 一次散布後、直ちに骨材散布を開始  
 養生時間は約30分  
 養生時間は30分~1時間

## 完成工事ハイライト



● 中部国際空港滑走路・  
誘導路舗装工事  
【愛知県】



● 室蘭BTG設備  
新設工事  
【北海道】

BTG:ボイラー  
タービン発電

● カブセンター神田店  
新築工事  
【青森県】

