

会社の概況

商号 株式会社NIPPOコーポレーション
平成15年10月1日付、商号を日本鋪道株式会社から株式会社NIPPOコーポレーションに変更しました。

沿革 日本石油株式会社の道路部と浅野物産株式会社の道路部が合併して設立されました。
設立 昭和9年2月2日

営業種目 道路建設工事／空港施設工事／工場・流通施設工事／スポーツ・レジャー施設工事／各種舗装工事／一般土木工事／土地造成工事／上・下水道工事／造園・緑化工事／河川・港湾・海岸工事／防水・水利工事／一般建築工事／建築外構工事／建設資材の製造販売／石油・石炭・ガス・化学プラントの企画・設計・建設・管理／熱・電気供給設備の企画・設計開発・建設・販売／土壌汚染調査・分析および浄化工事／産業廃棄物処理／建設コンサルタント業務／不動産取引業務／ゴルフ場およびホテルの経営

資本金 14,924,503,088円（平成15年9月30日現在）

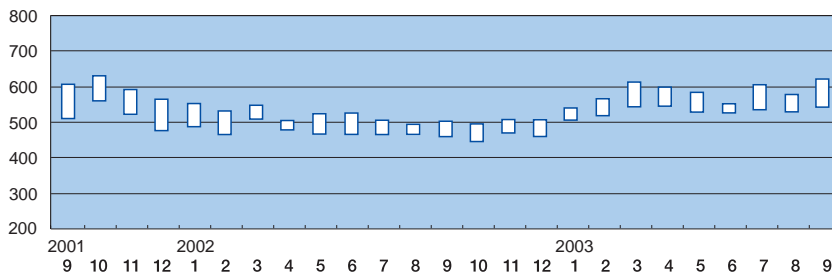
株式の状況（平成15年9月30日現在）

会社が発行する株式の総数	240,000,000株
発行済株式総数	117,075,836株
株主総数	10,156名

大株主の状況（平成15年9月30日現在）

株主名		所有株式数		株主名		所有株式数	
		千株	%			千株	%
1	新日本石油株式会社	65,561	56.00	6	デビテシオ 538000 ノントリーティー アカUNT	822	0.70
2	日本トラスティ・サービス 信託銀行株式会社(信託口)	8,664	7.40	7	資産管理サービス信託銀行 株式会社(証券投資信託口)	501	0.43
3	日本マスタートラスト 信託銀行株式会社(信託口)	4,780	4.08	8	指定単2332007ステート・ ストリート信託銀行株式会社	487	0.42
4	住友信託銀行株式会社 (信託 B 口)	2,538	2.17	9	資産管理サービス信託銀行 株式会社(信託 B 口)	464	0.40
5	UFJ信託銀行株式会社 (信託 勘定 A 口)	2,476	2.11	10	みずほ信託銀行株式会社 (信託 Z 口)	457	0.39

株価の推移



取締役および監査役

代表取締役社長	仁 瓶 義 夫	取 締 役	加 藤 祥 俱
代表取締役社長	小 林 芳 夫	取 締 役	青 木 淳 美
代表取締役副社長	西 尾 博 三	取 締 役	佐 藤 博 樹
代表取締役副社長	三 宮 克 弘	取 締 役	松 本 孝 之
代表取締役専務	千 葉 功	取 締 役	藤 居 光 夫
代表取締役専務	林 田 紀久男	取 締 役	横 山 茂
常務取締役	内 田 賀 春	取 締 役	眞 武 南海雄
常務取締役	片 山 一	取 締 役	佐々木 聰
常務取締役	山 本 昌 司	取 締 役	水 島 和 紀
常務取締役	太 田 正 彦	取 締 役	原 耕 治
取 締 役	北 要 夫	取 締 役	渡 文 明
取 締 役	井 上 武 美		
取 締 役	田 中 公 毅	常勤監査役	阿 部 道 弘
取 締 役	上 濱 暉 男	常勤監査役	山 口 敬 太 郎
取 締 役	高 橋 邦 碩	監 査 役	高 橋 明
取 締 役	石 倉 大 幹	監 査 役	富 金 原 俊 二

事 業 所

本 社：東京都中央区京橋一丁目19番11号

技術研究所（東京都品川区）

支 店：北海道支店（札幌市） 東 北 支 店（仙台市）
 関東第一支店（東京都新宿区） 関東第二支店（東京都品川区）
 北信越支店（新潟市） 中 部 支 店（名古屋市）
 関西支店（大阪市） 四 国 支 店（高松市）
 中国支店（広島市） 九 州 支 店（福岡市）
 関東建築支店（東京都千代田区）

インターネットで当社に関する情報をご覧になれます。

ホームページアドレス <http://www.nippo-c.jp>