

## 読者の声を受けて

**Q** リペットペープで  
**A** 施工した場所を知りたいです。

リペットペープは、改質アスファルトに廃棄PETボトルを再利用して作られた改質剤を加えて製造された、アスファルト混合物です。この改質剤により舗装の耐久性を大幅に向上させることができます。2024年3月29日にオープンした「ENEOSプラットフォームひたち野うしくサービスステーション」にて、環境配慮型技術として施工されました。

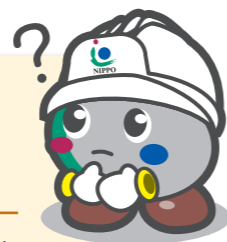


ENEOSプラットフォームひたち野うしくサービスステーション

上記の他、本技術は環境に配慮しつつ舗装の耐久性が向上するので、物流センターや工場などの大型車が通行する構内舗装などを中心に施工しています。



関東第二支店  
技術部技術グループ  
片岡 直之



**Q** テニス部ではどんな活動をしていますか？  
**A**

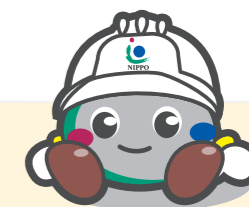
当社テニス部は部員6人で構成されており、東京実業団に所属しております。現在は、東京3部リーグに所属しており、毎年4月(春季)と9月(秋季)にリーグ戦が開催されています。リーグ戦は、当社を含め5社の総当たり戦でリーグ昇格を争います。過去には全国実業団の出場経験もあります。再び全国の舞台に立つために、部員一同週末は練習に励んでおります。



今後もテニスを通じて、当社やスポーツの魅力を発信していきたいと思っております。



営業第二部 営業第一グループ  
橋本 大貴



**Q** 障がいのある従業員の活躍の  
**A** 状況を教えてください。

当社では、障がいを持った51人の方が活躍しています。人事部をはじめ、本社各部、支店管理部など、様々な部署で適性にあった業務に従事しています。定着支援の一環として、年度ごとに個人目標を設定し、外部コンサルタントや保健師によるサポートを受けながら、目標達成に向け業務に取り組むことにより、能力開発・能力活用およびモチベーションの向上を図っています。



人事部 人材開発グループ  
本橋 舞

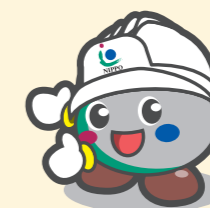


**Q** アスファルト合材の販売数量に応じて、売り上げの  
**A** 一部を寄付していますが、ワクチン何人分に相当しますか？

当社では、認定NPO法人「世界の子どもにワクチンを 日本委員会 (JCV)」の活動に賛同し、寄付活動を2011年から続けています。「アスファルト合材の販売数量1トンにつき1円を寄付する」という方針に基づき、2023年度にはポリオワクチン約21万人分を寄付することができました。未来ある子どもたちを一人でも多く救えるよう、今後も支援を継続していきます。



©JCV



総務部 総務グループ  
鈴木 崇靖