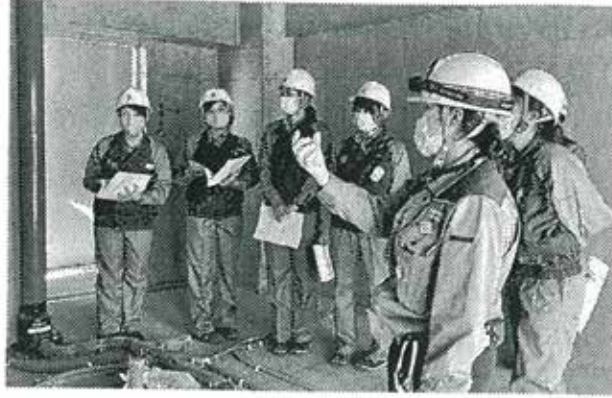


施工の注意点を後輩らに説明する中村所長(手前)



NIPPOと大日本土木は15日、横浜市神奈川区でNIPPOが施工するマンション建設現場で若手女性社員による「N-D(NIPPO・大日本土木)こまちの会合同パトロール」を実施した。NIPPOで初め

## NIPPOと大日本土木

て女性で現場代理人兼管理技術者を務める中村瞳所長が現場を案内し、両社の入社1〜6年目の女性社員9人が安全対策などを見て回った。

パトロールは「(仮称)西神奈川1丁目計画新築工事」の現場で行った。国道1号に面する敷地(西神奈

## 合同でこまちパトロール

川1の12の2)にRC造10階建て延べ約870平方メートルのマンションを建設している。建物は11日に上棟。低層階から順次、内外装や設備を施工している。

女性社員は現場事務所で工事の説明を受けた後、中村所長の案内で現場を回った。NIPPO関東建築支店工事部の相原啓二課長は参加した社員らに対し「2050年には建設業界の女性比率を50%に高めたい。30年後には皆さんが管理職になる。苦労や次につながる提案を今から築き上げていってほしい」と呼び掛けた。

## 現場状況と安全確認

NIPPO・大日本土木  
の女性社員が安全パト

NIPPOと大日本土木は  
15日、NIPPOが横浜市で



施工する「(仮称)西神奈川1丁目計画新築工事」の現場で、若手女性社員による「NIDこまちの会合同パトロール」を実施した。写真。NIPPOの建築工事では初めての女性現場代理人である中村瞳所長の案内で場内を巡回し、現場状況や安全対策を確認・点検した。

同現場は国道1号に面する敷地(神奈川県西神奈川1-12-2)にRC造10階建て延べ約870平方メートルのマンションを建設している。11日に上棟を迎え、低階層から順次内装や設備関係の施工している。

パトロール後、同行したNIPPO関東建築支店工事部の相原啓二課長は、「最近の建設業界での女性比率は約18%、管理職は5%未満と依然低い。今後女性社員比率の向上を目指し、苦勞や気付きを共有して皆さんから働きやすい環境の提案を出してほしい」と参加者に訓示した。

## N・Dこまちの会合同パト

### 現場確認や安全対策点検

NIPPPO  
大日本土木

NIPPPOと大日本土木は15日、横浜市神奈川区でNIPPPOが施工する(仮称)西神奈川1丁目計画新築工事の建築現



場で、若手女性社員による「N・D(NIPPPO・大日本土木)こまちの会合同パトロール」を実施。現場状況・安全対策についての確認・点検を行った。

同現場は、国道1号に面する敷地(西神奈川1の12の2)にRC造10階建て延べ約870平方メートルのマンションを建設しており、建物は12月11日に上棟。低階層から順次、

内外装や設備関係を施工している。

当日は、NIPPPOの建築工事で初めて女性で現場代理人を務める中村瞳所長の案内で現場を巡回した。

パトロール後、NIPPPO関東建築支店工事部の相原啓二課長は、参加者らに「最近の建設業界における女性比率は約18%、管理職は5%未満と以前低い。今後、女性社員比率の向上を目指し、苦勞や気付きを共有し、皆さんから働きやすい環境の提案を出してほしい」と訓示した。